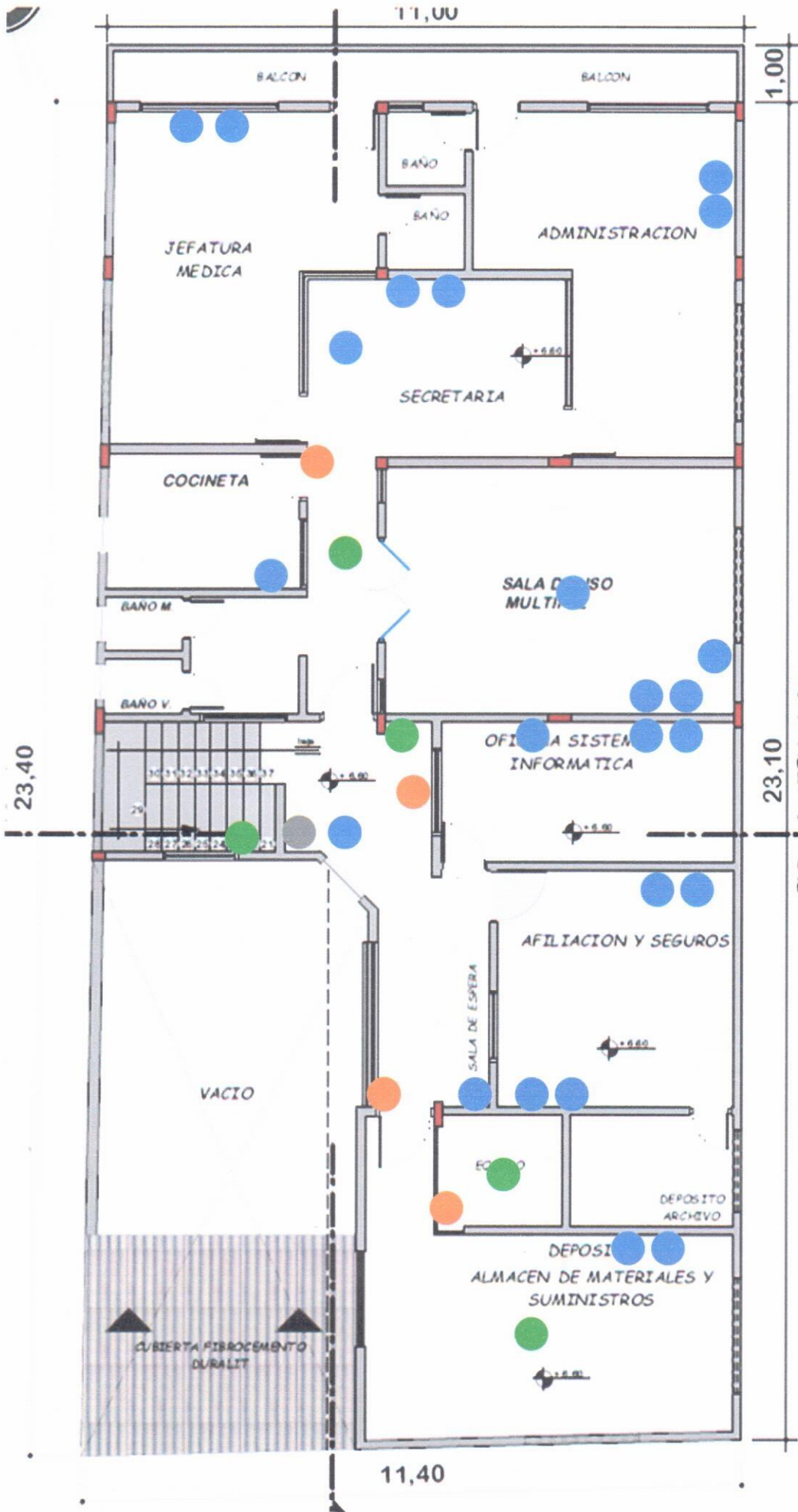


PUNTO PARA VIDEO CAT 6 = 2 PUNTOS

EQUIPOS DE COMPUTACION E IMPRESORAS CAT 6 = 23 PUNTOS

CAMARAS DE VIDEO-VIGILANCIA CAT 6 = 4 PUNTOS

SENSORES DE HUMO Y TECLADOS DE SEGURIDAD = 5 PUNTOS



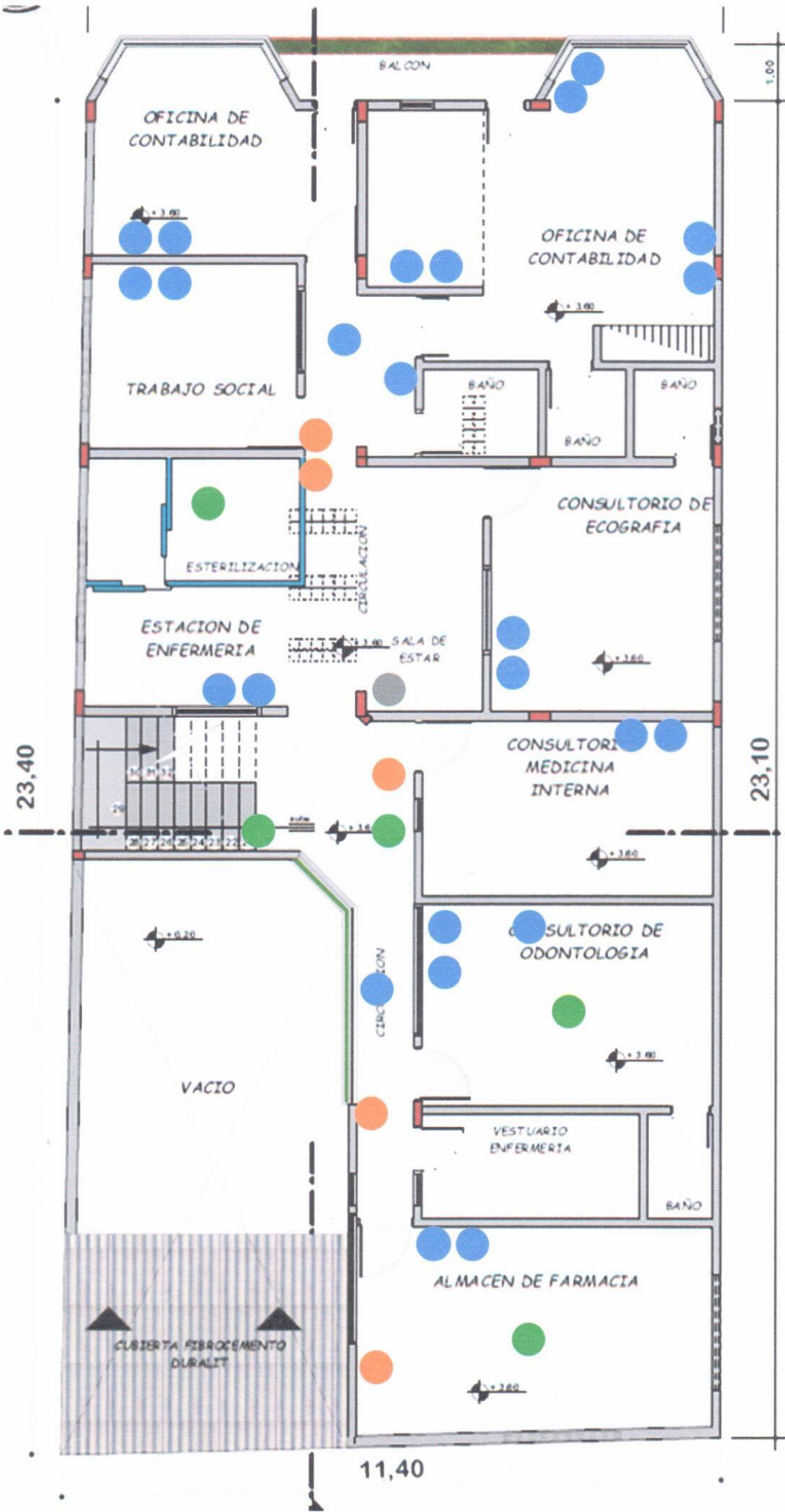
PLANTA 2º PISO...

PUNTO PARA VIDEO CAT 6 = 1 PUNTOS

EQUIPOS DE COMPUTACION E IMPRESORAS CAT 6 = 24 PUNTOS

CAMARAS DE VIDEO-VIGILANCIA CAT 6 = 5 PUNTOS

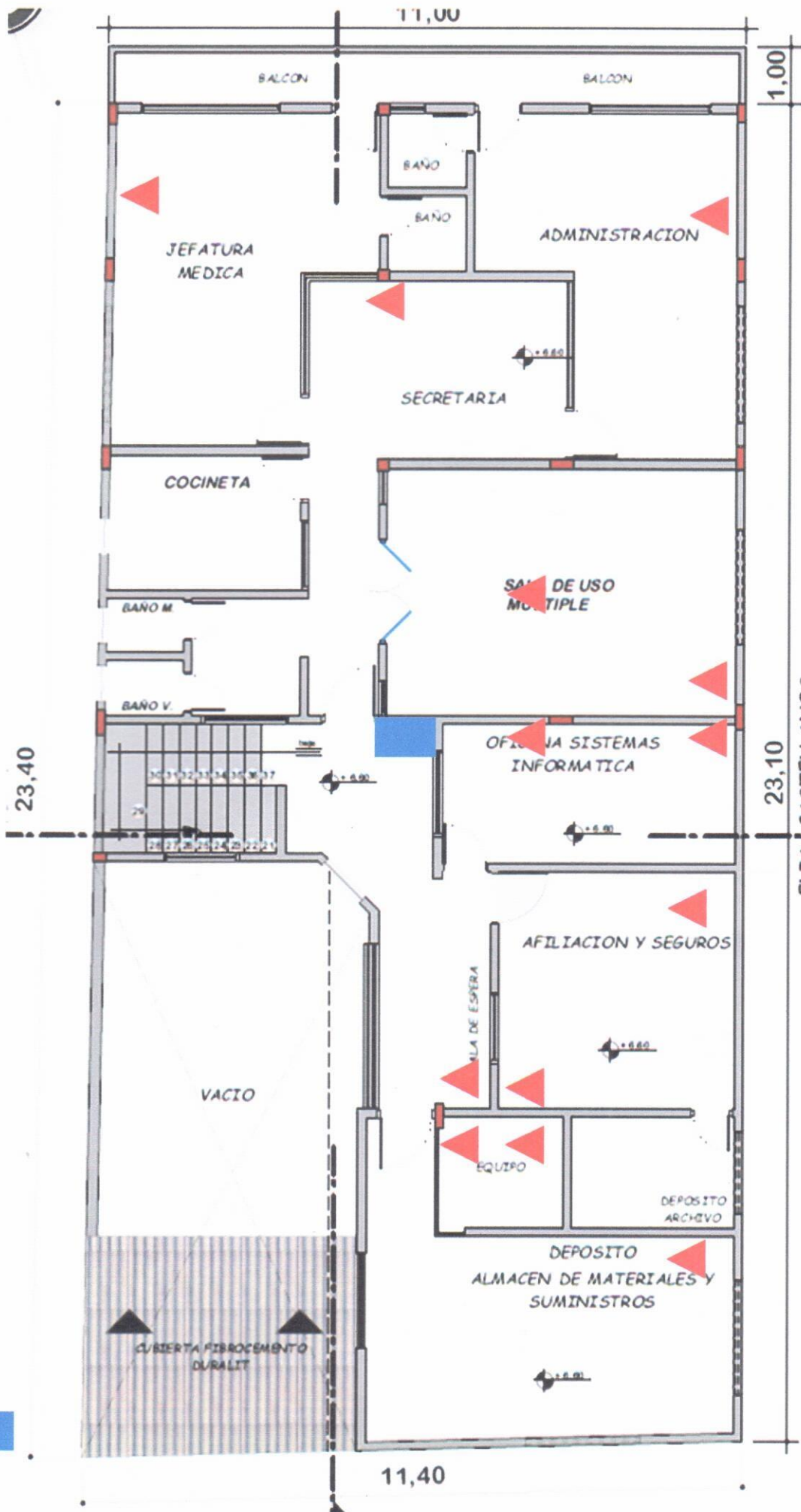
SENSORES DE HUMO Y TECLADOS DE SEGURIDAD = 5 PUNTOS



PLANTA 1º PISO

EQUIPOS DE COMPUTACION Y TECNOLOGIA = 13 PUNTOS ELECTRICOS ATERRADOS

Panel de control aterrado y dividido por tipo de equipo



PLANTA 2° PISO...

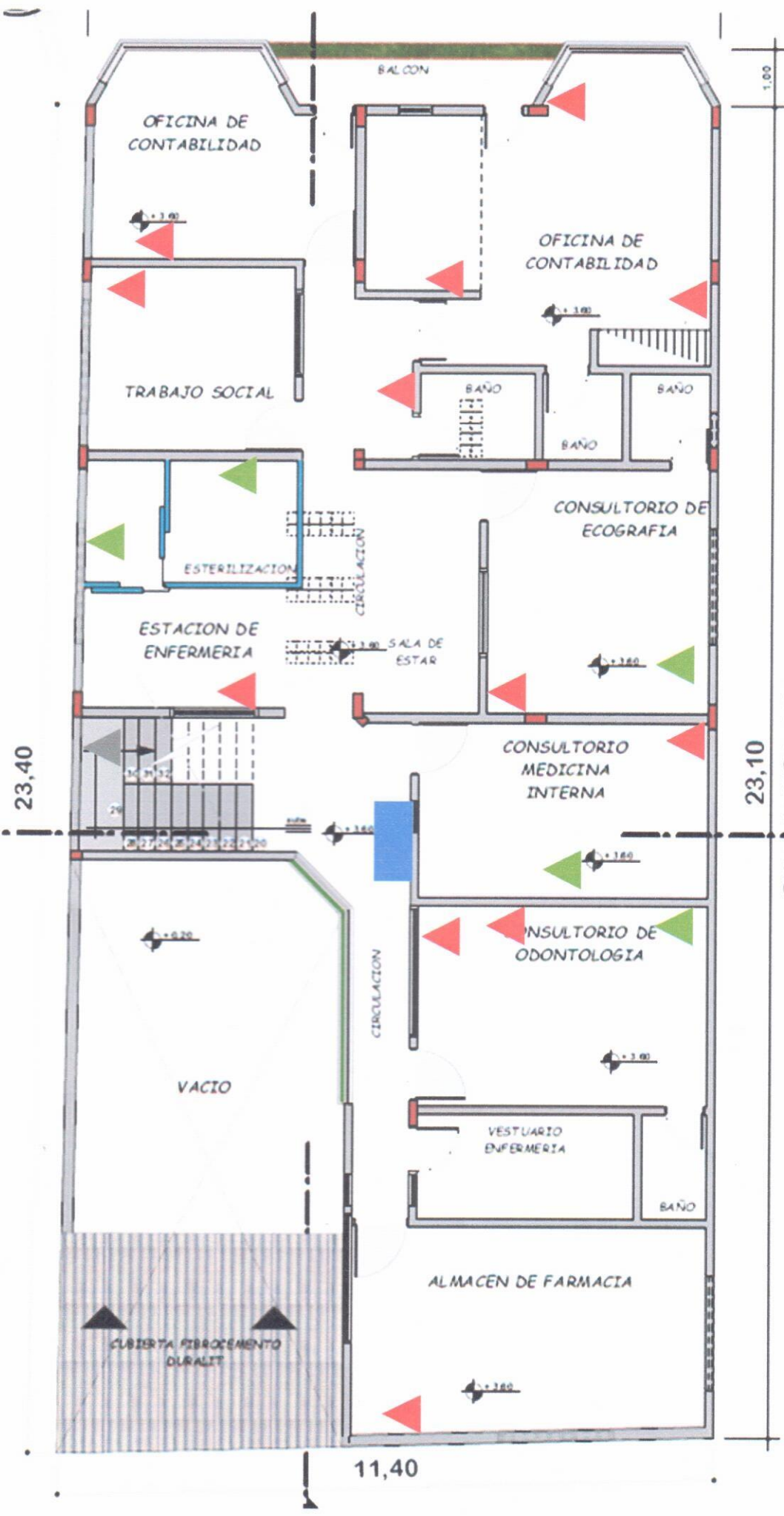


EQUIPOS DE COMPUTACION Y TECNOLOGIA = 12 PUNTOS ELECTRICOS ATERRADOS

EQUIPOS DE MEDICOS = 5 PUNTOS ELECTRICOS ATERRADOS

IDF = 1 PUNTO ELECTRICO QUE DEBE LLEGAR AL CENTRO DE DATOS 2DO PISO ATERRADO

Panel de control aterrado y dividido por tipo de equipo

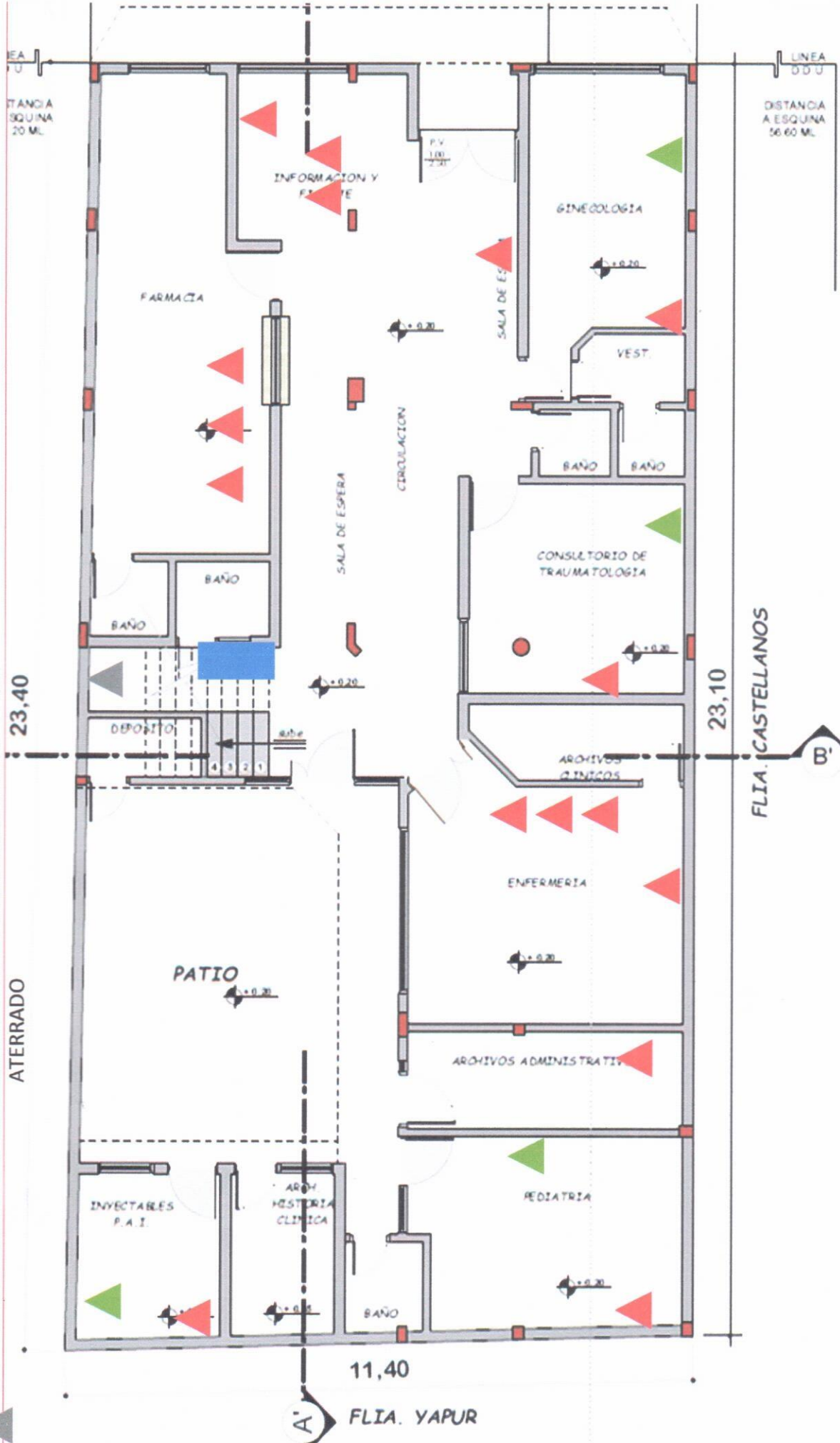


PLANTA 1° PISO...



- EQUIPOS DE COMPUTACION Y TECNOLOGIA = 16 PUNTOS ELECTRICOS ATERRADOS
- EQUIPOS MEDICOS = 4 PUNTOS ELECTRICOS ATERRADOS
- IDF = 1 PUNTO ELECTRICO QUE DEBE LLEGAR AL CENTRO DE DATOS 2DO PISO

Panel de control aterrado y dividido por tipo de equipo



PLANTA BAJA

FLIA. CASTELLANOS

11,40
FLIA. YAPUR